



เที่ยวสุดตัว x i Travels Center

Swiss Italy

อิสระท่องเที่ยว
หรือเล่นสกีหนึ่งวัน



มีลาน โคโม เซอร์แมท
ลูเซิร์น แองเทลเบิร์ก
ทิตลิส ซูริค



มหาวิหารดูโอโม

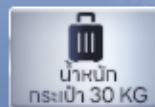
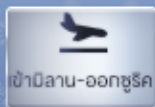
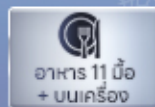
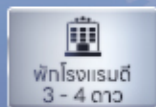
พัก Hotel terrace
หมู่บ้านสกี 2 คืน!

เดินทาง :19-25 มี.ค.69 ☀️7D/🌙4N

ราคา
เพียง

69,888

Highlight สัมผัสเทือกเขาแอลป์สุดยิ่งใหญ่ สนุกกับการเล่นสกีท่ามกลางภูเขาหิมะ
เที่ยวหมู่บ้านในฝัน หมู่บ้านเซอร์แมท ชมความงามของแมทเทอร์ฮอร์น
ผ่อนคลายริมทะเลสาบโคโม พาเที่ยวเมืองหลวงแฟชั่นมิลาน มหาวิหารดูโอโม
ครบไอโกล์สวิตเซอร์แลนด์ ลูเซิร์น ชุก ซูริค เมืองสวย บรรยากาศดี ถ่ายรูปสวยทุกมุม



รายละเอียดโปรแกรมทัวร์

iTRAVELS
CENTER



เที่ยวสุดตัว! SWISS ITALY

มิลาน โคโม เซอร์แมท ลูซิิร์น แองเทิลเบิร์ค ทิตลิส ซูริก 7 วัน 4 คืน



วันเดินทาง

19 - 25 มีนาคม 2569



เที่ยวบินขาไป

EK373 BKK-DXB 20.45-01.00 (+1)

EK101 DXB-MXP 04.20-08.20



เที่ยวบินขากลับ

EK086 ZRH-DXB 21.50-07.05

EK372 DXB-BKK 09.30-18.40

น้ำหนักสัมภาระโหลดใต้ท้องเครื่อง 30 กก.
และน้ำหนักสัมภาระถือขึ้นเครื่อง 7 กก.



ราคาทัวร์ (บาท)

ผู้ใหญ่ **69,888.-**

เด็ก 2-7 ปี 65,888.-

ทารก 0-2 ปี 14,500.-

พักท่านเดียว ชำระเพิ่ม 12,500.-

*ราคาทัวร์ไม่รวมค่าวีซ่า 6,900 บาทและ
ค่าทิปไกด์และคนขับ 40 EUR

*จำนวนผู้เดินทาง 25 ท่าน

*เงื่อนไขเป็นไปตามบริษัทกำหนด

วันที่ 1

19 มีนาคม 69

ท่าอากาศยานนานาชาติสุวรรณภูมิ ประเทศไทย

วันที่ 2

20 มีนาคม 69

ท่าอากาศยานนานาชาติสุวรรณภูมิ ประเทศไทย – ท่าอากาศยานนานาชาติดูไบ ประเทศ
สหรัฐอาหรับเอมิเรต และ **พักเปลี่ยนเครื่อง** – ท่าอากาศยานมิลาน มัลเปนซา ประเทศอิตาลี
– **เมืองมิลาน – มหาวิหารดูโอโมแห่งมิลาน** – ปราสาทฟอรัชา- ห้าง Galleria Vittorio
Emanuele II – เมืองโคโม – ล่องเรือชมความงามของทะเลสาบโคโม – เมืองโลมาซโซ

วันที่ 3

21 มีนาคม 69

เมืองโลมาซโซ – เมืองทาช – นั่ง Shuttle Train จากทาชสู่หมู่บ้านเซอร์แมท – ชมวิวยอด
เขาแมทเทอร์ฮอร์น – นั่ง Shuttle train สู่เมืองทาช

Optional tour!! นั่งรถไฟสาย Gornergrat bahn

วันที่ 4

22 มีนาคม 69

เมืองทาช – เมืองลูซิิร์น – Schwanenplatz – ลิงโตฮินแทะสลัก – สะพานไม้ชาเปลา –
เมืองแองเทิลเบิร์ค

วันที่ 5

23 มีนาคม 69

อิสระท่องเที่ยวตามอัธยาศัยเต็มวัน

วันที่ 6

24 มีนาคม 69

เมืองแองเทิลเบิร์ค – เมืองชุก – Lohri AG Store – เมืองซูริก – โบสถ์ฟรอมุนสเตอร์ – โบสถ์
Grossmünster - โบสถ์เซนต์ปีเตอร์ – ซุปป์ิงถนนบานโฮฟชตราเซอร์ – ท่าอากาศยาน
นานาชาติซูริก ประเทศสวิสเซอร์แลนด์

วันที่ 7

25 มีนาคม 69

ท่าอากาศยานนานาชาติดูไบ ประเทศสหรัฐอาหรับเอมิเรต และ **พักเปลี่ยนเครื่อง** – ท่า
อากาศยานนานาชาติสุวรรณภูมิ ประเทศไทย

วันที่

เช้า

เที่ยง

เย็น

โรงแรม

วันที่ 1 19 มีนาคม 69			✈️	
วันที่ 2 20 มีนาคม 69	✈️	🍴	🍴	Just Hotel Lomazzo Fiera หรือระดับเทียบเท่า
วันที่ 3 21 มีนาคม 69	🍴	🍴	🍴	Hotel Mountime หรือระดับเทียบเท่า
วันที่ 4 22 มีนาคม 69	🍴	🍴	🍴	Hotel Terrace หรือระดับเทียบเท่า
วันที่ 5 23 มีนาคม 69	🍴	อิสระ	อิสระ	Hotel Terrace หรือระดับเทียบเท่า
วันที่ 6 24 มีนาคม 69	🍴	🍴	✈️	
วันที่ 7 25 มีนาคม 69	✈️			



19/03/69 ทำอากาศยานนานาชาติ สุวรรณภูมิ ประเทศไทย

- 17.45 น. พร้อมกัน ณ ทำอากาศยานนานาชาติสุวรรณภูมิ ประเทศไทย อาคารผู้โดยสารระหว่างประเทศขาออก ชั้น 4 เคาน์เตอร์สายการบิน EMIRATES (EK) โดยมีเจ้าหน้าที่บริษัทฯ คอยต้อนรับและอำนวยความสะดวกด้านเอกสาร
- 20.45 น. นำเดินทางสู่ ทำอากาศยานมิลาน มัลเปนซา ประเทศอิตาลี โดยสายการบิน EMIRATES (EK) เที่ยวบินที่ EK373 (บริการอาหารบนเครื่องบิน)

20/03/69 ทำอากาศยานนานาชาติสุวรรณภูมิ ประเทศไทย - ทำอากาศยานนานาชาติดูไบ ประเทศสหรัฐอาหรับเอมิเรต แวะพักเปลี่ยนเครื่อง - ทำอากาศยานมิลาน มัลเปนซา ประเทศอิตาลี - เมืองมิลาน - มหาวิหารดูโอโมแห่งมิลาน - ปราสาทฟอร์ซา - ห้าง Galleria Vittorio Emanuele II - เมืองโคโม - ล่องเรือชมความงามของทะเลสาบโคโม - เมืองโลมาซโซ

🍴 อาหาร เกียง, เย็น

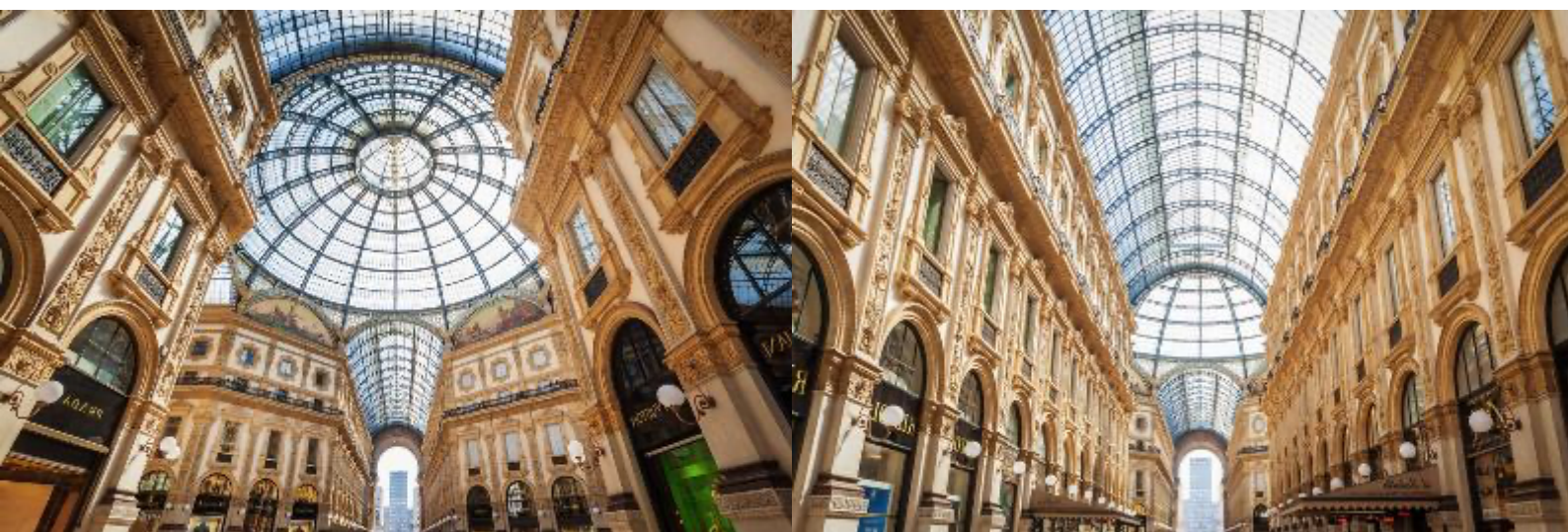
- 01.00 น. เดินทางถึง ทำอากาศยานนานาชาติดูไบ ประเทศสหรัฐอาหรับเอมิเรต แวะพักเปลี่ยนเครื่อง
- 04.20 น. เดินทางสู่ ทำอากาศยานมิลาน มัลเปนซา ประเทศอิตาลี โดยสายการบิน EMIRATES (EK) เที่ยวบินที่ EK101 (บริการอาหารบนเครื่องบิน)
- 08.20 น. เดินทางถึง ทำอากาศยานมิลาน มัลเปนซา ประเทศอิตาลี (เวลาท้องถิ่นช้ากว่าประเทศไทย 5 ชั่วโมง) นำท่านผ่านขั้นตอนการตรวจคนเข้าเมืองและพิธีการทางศุลกากร จากนั้นเดินทางสู่ เมืองมิลาน (Milan) (ระยะทาง 51 กม. / 1 ชม.) หรือที่ชาวอิตาเลียนเรียกว่า มิลาโน่ (Milano) มหานครแห่งแฟชั่นระดับโลกและศูนย์กลางทางเศรษฐกิจที่สำคัญที่สุดของประเทศอิตาลี จากนั้นนำท่าน ชมความอลัง ปราสาทฟอร์ซา (Sforza Castle) อดีตพระราชวังและป้อมปราการสำคัญของเมืองมิลานเป็นศูนย์กลางอำนาจของตระกูลสฟอร์ซาในอดีต และมีบทบาทสำคัญในประวัติศาสตร์อิตาลี ปัจจุบันเป็นแลนด์มาร์กทางประวัติศาสตร์ที่สะท้อนความยิ่งใหญ่และความรุ่งเรืองของเมืองมิลาน (ค่าทัวร์ไม่รวมค่าเข้าชมพิพิธภัณฑ์ด้านใน)



ถ่ายรูปด้านนอก มหาวิหารดูโอโมแห่งมิลาน (Duomo di Milano) มหาวิหารนี้สร้างด้วยสถาปัตยกรรมแบบโกธิคที่ ถือว่ามีความใหญ่โตเป็นอันดับสามของโลก ใช้เวลาสร้างเสร็จกว่า 400 ปี ด้านนอกมีหลังคายอดเรือวแหลมที่ทำ จากหินอ่อนจำนวน 135 ยอด และมีรูปปั้นหินอ่อนจากสมัยต่างๆ กว่า 2,245 ชิ้น ยอดที่สูงที่สุดมีรูปปั้นทองขนาด 4 เมตร ของพระแม่มาดอนน่า เป็นสง่า



และพื้นที่ใกล้เคียงจะมี **ห้างกาลเลอริออตโตริโอเอมานูเอเลชคอนโด (Galleria Vittorio Emanuele II)** เป็นหนึ่งใน ศูนย์การค้าที่เก่าแก่ที่สุดในโลกตั้งอยู่ในใจกลางเมืองมิลาน มีลักษณะเป็นทางเดินและอาคารขนาด 4 ชั้น คลุมด้วย หลังคาทรงโค้ง หงุหราสวยงาม มีร้านค้าแบรนด์ดัง ร้านอาหาร และคาเฟ่เก่าแก่



เที่ยง

รับประทานอาหารเที่ยง (มื้อที่1)

จากนั้นเดินทางสู่ เมืองโคโม (Como) (ระยะทาง 51 กม. / 45 นาที) ตั้งอยู่บริเวณพรมแดนกับประเทศสวิตเซอร์แลนด์โคโม เป็นเมืองที่ตั้งอยู่ในเทือกเขาแอลป์

พาทุกท่านไป **เก็บภาพความประทับใจ** กับ **ทะเลสาบโคโม (Lake Como)** มีรูปร่างลักษณะเฉพาะทำให้มีตึกตั้ง อักษรตัว Y ที่กลับด้าน เป็นผลมาจากการละลายของธารน้ำแข็งรวมกับการกัดเซาะของแม่น้ำ Adda โบราณ ทำให้เกิดทางแยกเป็นตัว Y



จากนั้นนำท่าน **เปิดประสบการณ์ล่องเรือชมทะเลสาบโคโม (cruise on lake Como)** ชมทะเลสาบที่มีทิวทัศน์ที่งดงามที่สุดแห่งหนึ่งในโลก (ระยะเวลาล่องเรือโดยประมาณ 60 นาที)



จากนั้น**เดินทางสู่ เมืองโลมาซโซ (Lomazzo)** (ระยะทาง 18 กม. / 30 นาที) เมืองเล็กบรรยากาศเงียบสงบในแคว้นลอมบาร์เดีย โอบล้อมด้วยวิถีชีวิตเรียบง่ายของชนบทอิตาลี เหมาะสำหรับการพักผ่อนระหว่างการเดินทาง

เย็น

รับประทานอาหารเย็น (มื้อที่2)

ที่พัก: Just Hotel Lomazzo Fiera หรือระดับและเมืองใกล้เคียงกัน

21/03/69 เมืองโลมาซโซ - เมืองทาช - นั่ง Shuttle Train จากทาช สู่หมู่บ้านเซอร์แมท - ชมวิวยอดเขาแมทเทอร์ฮอร์น - นั่ง Shuttle train สู่ เมืองทาช

Optional tour!! นั่งรถไฟสาย Gornergrat bahn

 อาหาร เช้า, เกียง, เย็น

เช้า **รับประทานอาหารเช้า (มื้อที่3)**

นำท่านเดินทางสู่ เมืองทาช (Tasch) (ระยะทาง 224 กม. / 3.30 ชม.) ก่อนนั่ง Shuttle Train เข้าสู่ เซอร์แมท (ราคาทัวร์รวมค่าโดยสารสำหรับการเดินทางสู่เซอร์แมทแล้ว) เมืองปลอดมลพิษที่ใช้รถไฟฟ้าแบบเตลอร์ที่นั่น ให้ท่านเดินเที่ยวชมหมู่บ้านท่ามกลางขุนเขาอย่างอิสระ และหากอากาศดีจะมองเห็น **ยอดเขาแมทเทอร์ฮอร์น** รูปทรงสามเหลี่ยมโดดเด่น ได้ชื่อว่าเป็นยอดเขาที่มีรูปทรงสวยที่สุดในสวิส และเป็นแรงบันดาลใจโลโก้ช็อกโกแลต Toblerone อีกด้วย ให้อ่านเวลาท่านอิสระเลือกเดินชมบรรยากาศความสวยงามของหมู่บ้านเซอร์แมทตามอัธยาศัย



(หมายเหตุ: ในกรณีที่สภาพอากาศ ไม่เอื้ออำนวย หรือมีหิมะปกคลุมทัศนวิสัย ถนนเส้น ทำให้รถโค้ชไม่สามารถเข้าหมู่บ้านได้ทางบริษัทขอสงวนสิทธิ์ในการปรับเปลี่ยนโปรแกรม เพื่อคำนึงถึงความปลอดภัยของคณะทัวร์)

Optional tour!! นั่งรถไฟสาย Gornergrat bahn

เที่ยง **รับประทานอาหารเที่ยง (มื้อที่4)**

ให้เวลาท่านอิสระ เลือกเดินชมบรรยากาศความสวยงามของหมู่บ้านเซอร์แมท ที่ เมืองนี้ขึ้นชื่อเรื่องความสวยงามของธรรมชาติที่ล้อมรอบด้วยภูเขาสูงตระหง่าน และถ่ายภาพตามอัธยาศัย




เยิน

รับประทานอาหารเยิน (มื้อที่5)

จากนั้นเดินทางสู่ เมืองทาช (Taesch) (ระยะทาง 18 กม. / 30 นาที) ด้วย Shuttle Train จาก สถานีรถไฟชอร์แมก สู่ สถานีรถไฟทาช (ค่าตั๋วรวมค่า Shuttle Train) เมืองนี้ตั้งอยู่ท่ามกลางหุบเขาและเทือกเขาแอลป์ บรรยากาศเงียบสงบ รายล้อมด้วยธรรมชาติ บ้านเรือนสไตล์ชวาเลต์เรียบง่าย ให้ฟีลหมู่บ้านสวิสแท้ ๆ

ที่พัก: Hotel Mountime หรือระดับและเมืองใกล้เคียงกัน

22/03/69 เมืองทาช - เมืองลูเซิร์น - Schwanenplatz- ลิงโตนินแทะสลัก – สะพานไม้ชาเปลา - เมืองแองเกิลเบิร์ก

 อาหาร เช้า, ที่เที่ยง, เย็น

เช้า

รับประทานอาหารเช้า (มื้อที่6)

นำท่านเดินทางสู่ เมืองลูเซิร์น (Lucern) (ระยะทาง 178 กม. / 3.15 ชม.) **อิสระเดินเล่น** ที่ Schwanenplatz แหล่งช้อปปิ้งสำคัญของเมืองลูเซิร์น รายล้อมด้วยร้านค้า ร้านอาหาร ร้านกาแฟ รวมถึงร้านจำหน่ายนาฬิกา งานฝีมือสวิส ของที่ระลึก ช็อกโกแลต และเครื่องประดับมากมาย

เที่ยง

รับประทานอาหารเที่ยง (มื้อที่7)

จากนั้นนำท่าน ชม ลิงโตนินแทะสลัก (Dying Lion of Lucerne) อนุสรณ์สถานอันทรงคุณค่า ที่ถูกแกะสลักลงบนหน้าผาหินธรรมชาติอย่างวิจิตร เพื่อรำลึกถึงความกล้าหาญและการเสียสละของทหารสวิสที่พลีชีพในเหตุการณ์ปฏิวัติฝรั่งเศส ปี ค.ศ. 1792 อนุสาวรีย์สิงโตนินแทะลูเซิร์นถือเป็นหนึ่งในอนุสรณ์สถานที่มีย่อเสียงที่สุดในสวิตเซอร์แลนด์มีผู้เยี่ยมชมมากกว่า 1.4 ล้านคนต่อปี

สัมผัสบรรยากาศสุดโรแมนติก ที่ สะพานไม้ชาเปลา (Chapel Bridge) สะพานไม้เก่าแก่ที่ทอดข้ามแม่น้ำรอยส์ ซึ่งเป็นสัญลักษณ์สำคัญของเมืองลูเซิร์น สะพานแห่งนี้สร้างขึ้นตั้งแต่ปี ค.ศ. 1333 และเป็น สะพานไม้หลังคาที่เก่าแก่ที่สุดในยุโรป ตลอดแนวสะพานมี ภาพวาดประวัติศาสตร์ของชาวสวิส ให้ทุกท่านได้ชม พร้อมเรียนรู้เรื่องราวและวิถีชีวิตในอดีต



เย็น

รับประทานอาหารเย็น (มื้อที่8)

จากนั้นเดินทางสู่ เมืองแองเกิลเบิร์ก (Engelberg) (ระยะทาง 36 กม. / 45 นาที) เมืองตากอากาศกลางหุบเขาแอลป์ โอบล้อมด้วยภูเขาหิมะ ทะเลสาบ และทุ่งหญ้าเขียวสด บรรยากาศสงบเหมือนเมืองในเทพนิยาย

ที่พัก: Hotel Terrace หรือระดับและเมืองใกล้เคียงกัน



23/03/69 อีระท่องเที่ยวตามอรัยาศัย เต็มวัน

 อาหาร เช้า

เช้า

รับประทานอาหารเช้า (มื้อที่9)

- อีระท่องเที่ยวตามอรัยาศัยไม่มีรถ อาหาร ไทด์และหัวหน้าทัวร์ให้บริการ
- ทุกคนสามารถท่องเที่ยวและช้อปปิ้ง โดยมีไทด์แนะนำเส้นทาง

โปรแกรมแนะนำ

แนะนำท่านนั่งกระเช้าโรตเตอร์หมุน 360 องศา ชมวิวรอบด้าน เพื่อเดินทางขึ้นสู่ ยอดเขาคิตลิส (Titlis) (ค่าทัวร์ไม่รวมค่าขึ้นกระเช้า ราคาไป-กลับ ประมาณ CHF 102 ต่อท่าน) ให้ท่านจะได้สัมผัสกับกระเช้าทรงกลมที่เรียกว่า โรตเตอร์เคบิลคาร์ในขณะเคลื่อนที่ขึ้นไปเรื่อยๆ ท่านจะเห็นเทือกเขาแอลป์ธารน้ำแข็ง และทะเลสาบ เบื่องล่าง ในวันที่อากาศแจ่มใส คุณสามารถมองเห็นยอดเขา Jungfrau joch และ Eiger ได้อีกด้วย ชม ถ้ำน้ำแข็ง (Glacier cave) และชม สะพานแขวน (TITLIS CLIFF WALK) สะพานมีความยาว 100 เมตร ความสูง 3,000 เมตร ทอดข้ามหน้าผา



หรือท่านสามารถนั่งกระเช้าลอยฟ้า Ice Flyer (ค่าตั๋วรวมค่านั่งกระเช้า ราคาไป-กลับ ประมาณ CHF 12 ต่อท่าน) ลอยข้ามธารน้ำแข็งทิตลิส เพื่อเดินทางสู่ Glacier Park โซนลานสกีระบบกลาเซียร์ที่รายล้อมด้วยวิวเทือกเขาแอลป์สูงตระหง่านและบรรยากาศชาวโพลนสุดสายตา ที่นี่ท่านสามารถเพลิดเพลินกับ หรือ สนุกกับ ลานสกี (Snow Park) ได้ใกล้ชิดธรรมชาติและเพลิดเพลินกับหิมะที่ชาวโพลน และนุ่มฟูพร้อมกับวิวที่สวยงามแปลกตา จนอดไม่ได้ที่จะถ่ายภาพความประทับใจ ให้ท่านอิสระตามอัธยาศัย (ค่าตั๋ว ไม่รวม ค่าเข้าชม และ Ski Day Pass และไม่รวมค่าเช่าอุปกรณ์สกี บัตร Ski Pass แบบ 1 วัน ราคาประมาณ CHF 78 ต่อท่าน)



Highlights: แนะนำกิจกรรมบน Glacier Park

Snow Tubing: นั่งบนห่วงยางแล้วปล่อยตัวลื่นไถลงมาตามทางบนเนินหิมะ เป็นกิจกรรมที่เล่นง่าย สนุก และเหมาะสำหรับทุกคนในครอบครัว

Snake Gliss: นั่งบนเลื่อนหิมะ แบบต่อขบวนคล้ายรถไฟ ไถลงมาตามทางบนเนินหิมะ เป็นกิจกรรมที่ สุดตื่นเต้น เหมาะกับเล่นเป็นกลุ่ม

Minibob: นั่งบนเลื่อนหิมะขนาดเล็ก ควบคุมทิศทางได้เอง เหมาะสำหรับผู้ที่อยากลองบังคับเลื่อนด้วยตัวเองแบบเบา ๆ

(ค่าตั๋วไม่รวมค่าใช้จ่ายสำหรับกิจกรรมต่าง ๆ)



หมายเหตุสำคัญ :

กิจกรรมทั้งหมดบน Glacier Park ล้วนเป็นกิจกรรมกลางแจ้ง และ ขึ้นอยู่กับสภาพอากาศในแต่ละวัน หากสภาพอากาศไม่เอื้ออำนวย เช่น ฝนตกหนัก ลมแรง หรือหิมะปกคลุม อาจมีการ ปิดให้บริการชั่วคราว หรือยกเลิก เพื่อความปลอดภัยของผู้ร่วมกิจกรรม ทางคณะจะพิจารณาความเหมาะสมและความปลอดภัย เป็นหลัก พร้อมปรับเปลี่ยนกิจกรรมตามสถานการณ์ โดยไม่แจ้งให้ทราบล่วงหน้าในกรณีที่มีการเปลี่ยนแปลงใดๆ

อาหารเที่ยงและเย็น ตามอัธยาศัยเพื่อไม่เป็นการรบกวนเวลาของท่าน
ที่พัก: Hotel Terrace หรือระดับและเมืองใกล้เคียงกัน

24/03/69 เมืองแองเทิลเบอร์ก - เมืองซุก - Lohri AG Store - เมืองซูริก - โบสถ์พรมุนสเตอร์ - โบสถ์ Grossmünster - โบสถ์เซนต์ปีเตอร์ - ซุปป์ถนนบานโฮฟชตราเซอร์ - ท่าอากาศยานนานาชาติซูริก ประเทศสวิตเซอร์แลนด์

🍴 อาหาร เช้า, เที่ยง

เช้า

รับประทานอาหารเช้า (เมื่อที่10)

นำท่านเดินทางสู่ เมืองซุก (ZUG)(ระยะทาง 65 กม./ 1 ชั่วโมง) เป็นเมืองที่ร่ำรวยที่สุดในประเทศ และยังเป็นเมืองที่ติดอันดับหนึ่งในสิบของโลกเมืองที่สะอาดที่สุด **อิสระช้อปปิ้ง** ที่ **Lohri AG Store** ที่มีนาฬิกาชั้นนำระดับโลกให้ท่านเลือกซื้อเลือกชม อาทิ เช่น Patek Philippe, Franck Muller Cartier, Piaget, Parmigiani Fleurier, Panerai, IWC, Omega, Jaeger-LeCoultre, Blancpain, Tag Heuer ฯลฯ หากพอมีเวลาแนะนำให้ท่านแวะ คาเฟ่ Confiserie Café Speck ร้านดังของเมือง (วันเวลาการเปิด-ปิดของร้าน ไม่มีการแจ้งให้ท่านทราบล่วงหน้าทุกกรณี) หรือเยี่ยมชม โบสถ์ St. Oswald โบสถ์เก่าแก่ประจำเมือง บรรยากาศสงบและสวยงาม



HIGHLIGHT!



สวิตเซอร์แลนด์เป็นหนึ่งในผู้ผลิตนาฬิกาชั้นนำของโลก ใช้มาตรฐานการผลิตที่เข้มงวด วัสดุคุณภาพสูง และผ่านการทดสอบอย่างละเอียด หากคุณกำลังมองหานาฬิกาที่สมบูรณ์แบบ สวิสคือหนึ่งในตัวเลือกอันดับต้นๆ

นำท่านเดินทางสู่ เมืองซูริก (zurich) (ระยะทาง 34 กม./ 45 นาที) เมืองที่ใหญ่ที่สุดในประเทศสวิตเซอร์แลนด์ เป็นศูนย์รวมทุกสิ่งของประเทศ เป็นเมืองเก่าเต็มไปด้วยอาคารยุคกลางและพิพิธภัณฑ์

นำท่านแวะ **ถ่ายภาพด้านหน้า โบสถ์ฟรอมุนสเตอร์ (Fraumünster)** ซึ่งเลื่องชื่อในความงดงามของกระจกสี โดดเด่นด้วยสถาปัตยกรรมแบบกอธิคและยอดปลายแหลมที่สามารถมองเห็นได้จากระยะไกล จากนั้นชม **โบสถ์ Grossmünster** ที่ออกแบบด้วยศิลปะยุคกลาง มีประตูแกะสลักและการก่อสร้างด้วยอิฐหิน พร้อมตกแต่งหน้าต่างกระจกสีสมัยใหม่โดยจิตรกรชาวสวิส จากนั้น **อิสระเดินเล่น ถนนบार्นโฮฟชตราเซอ (Bahnhofstrasse)** ถนนการค้าเก่าแก่ที่รุ่งเรือง สองข้างทางเรียงรายด้วยร้านค้าแบรนด์เนมระดับโลกมากมาย จนได้รับสมญานามว่า **“ถนนช้อปปิ้งที่แพงที่สุดในโลก”**



เที่ยง **รับประทานอาหารเที่ยง(มื้อที่11)**

ได้เวลาอันสมควรนำท่านเดินทางสู่ **ท่าอากาศยานนานาชาติซูริค ประเทศสวิตเซอร์แลนด์** (ระยะทาง 10 กม./ 15 นาที.) เพื่อเดินทางกลับสู่ **ประเทศไทย**

21.50 น. เดินทางกลับ **ประเทศไทย** โดยสายการบิน **EMIRATES (EK)** เที่ยวบินที่ **EK086** (บริการอาหารบนเครื่องบิน)

25/03/69 ท่าอากาศยานนานาชาติดูไบ สหรัฐอาหรับเอมิเรตส์ แวะพักเปลี่ยนเครื่อง - ท่าอากาศยานนานาชาติสุวรรณภูมิ ประเทศไทย

07.05 น. เดินทางถึง **ท่าอากาศยานนานาชาติดูไบ ประเทศสหรัฐอาหรับเอมิเรต** แวะพักเปลี่ยนเครื่อง

09.30 น. เดินทางกลับ **กรุงเทพฯ** โดยสายการบิน **EMIRATES (EK)** เที่ยวบินที่ **EK372** (บริการอาหารบนเครื่องบิน)

18.40 น. เดินทางถึง **ท่าอากาศยานนานาชาติสุวรรณภูมิ ประเทศไทย** โดยสวัสดิภาพ

เนื่องจากโปรแกรมทัวร์เป็นช่วงคาบเกี่ยวระหว่างฤดูหนาวและ ฤดูใบไม้ผลิ การสัมผัสความงดงามของหิมะและธรรมชาติ ทั้งนี้ขึ้นอยู่กับสภาพอากาศ

*หมายเหตุ โปรแกรมอาจมีการสลับวันหรือเปลี่ยนแปลงไปตามความเหมาะสมโดยไม่แจ้งให้ทราบล่วงหน้า ขึ้นอยู่กับตามสถานการณ์ท้องถนน สถานที่ท่องเที่ยว เทศกาล หรือ สภาพอากาศท้องถิ่น ณ เวลานั้น ทั้งนี้การเปลี่ยนทางบริษัทจะคำนึงถึงประโยชน์และความปลอดภัยของทุกท่านเป็นหลักสำคัญ

► เงื่อนไขการให้บริการ

การเดินทางครั้งนี้จะต้องมีจำนวน 15 ท่านขึ้นไป กรณีไม่ถึงจำนวนดังกล่าว

- เลื่อนหรือยกเลิกการเดินทาง โดยทางบริษัทจะทำการแจ้งให้ท่านทราบ

ล่วงหน้าก่อนการเดินทาง 15 วัน

- หรือขอสงวนสิทธิ์ในการปรับราคาค่าบริการเพิ่ม (ในกรณีที่ผู้เดินทางไม่ถึง 15 ท่าน

และท่านยังประสงค์เดินทางต่อ) โดยทางบริษัทจะทำการแจ้งให้ท่านทราบก่อนล่วงหน้า

- ในกรณีที่ลูกค้าต้องออกตัวโดยสารถภายในประเทศ กรุณาติดต่อเจ้าหน้าที่ของบริษัทฯ

ก่อนทุกครั้ง มิฉะนั้นทางบริษัทจะไม่รับผิดชอบใดๆ ทั้งสิ้น

► การจองทัวร์และชำระค่าบริการ

- กรุณาชำระค่ามัดจำ

ท่านละ **30,000** บาท + ค่าบริการทำวีซ่า **6,900** บาท (36,900 บาท)

กรุณาส่งสำเนาหน้าพาสปอร์ตและแบบฟอร์มกรอกข้อมูลยื่นวีซ่าพร้อมเอกสารชำระมัดจำค่าทัวร์

- ค่าทัวร์ส่วนที่เหลือชำระ 20-25 วัน ก่อนออกเดินทาง กรณีบริษัทฯ ต้องออกตัวหรือวีซ่าออกไถ่กลับ

เดินทางท่านจำเป็นต้องชำระค่าทัวร์ส่วนที่เหลือตามที่บริษัทกำหนดแจ้งเท่านั้น

✓ อัตราค่าบริการรวม

1. ตั๋วโดยสารเครื่องบินไป-กลับ

ชั้นประหยัดพร้อมค่าภาษีสนามบิน

2. ค่าที่พักห้องละ 2-3 ท่าน ตามโรงแรมที่ระบุไว้

3. ค่าอาหารเช้า และ ค่ายานพาหนะ ตามที่ระบุไว้

4. เจ้าหน้าที่ คอยอำนวยความสะดวกตลอดการเดินทาง

5. ค่าน้ำหนักกระเป๋า สัมภาระโหลดใต้ท้องเครื่อง 30

กิโลกรัม ตี้อื่นเครื่องได้ 7 กิโลกรัม

6. บริษัทฯ ได้จัดทำแผนประกันภัยการเดินทางสำหรับผู้

เดินทางไปยังต่างประเทศ แบบ Group tour

7. รวมภาษีมูลค่าเพิ่ม 7% และภาษีหัก ณ ที่จ่าย 3%

(ค่าบริการเท่านั้น)

✗ อัตราค่าบริการไม่รวม

1. ค่าทำหนังสือเดินทางไทย

2. ค่าบริการและยื่นวีซ่าเชงเก้น **6,900** บาท

3. ค่าใช้จ่ายอื่นๆ ที่นอกเหนือจากรายการระบุ

อาทิเช่น ค่าอาหาร เครื่องดื่ม ค่าชกักรีด ค่าโทรศัพท์ เป็นต้น

4. ค่าภาษีทุกรายการคิดจากยอดบริการ, ค่าภาษีเดินทาง

(ถ้ามีการเรียกเก็บ)

5. ค่าภาษีน้ำมันที่สายการบินเรียกเก็บเพิ่มภายหลังจากทาง

บริษัทฯ ได้ออกตั๋วเครื่องบิน

7. ค่าพนักงานยกกระเป๋าที่โรงแรม

8. ค่าทิปไกด์ คนขับรถ ท่านละ **40 EUR** /ท่าน สำหรับ

หัวหน้าทัวร์แล้วแต่ความประทับใจ

****สำคัญ**** สำเนาหน้าพาสปอร์ตผู้เดินทาง (จะต้องมีอายุเหลือมากกว่า 6 เดือน ก่อนหมดอายุนับจากวันเดินทางไป-กลับและจำนวนหน้าหนังสือเดินทางต้องเหลือว่างสำหรับติดวีซ่าไม่ต่ำกว่า 3 หน้า)

****กรุณาตรวจสอบก่อนส่งให้บริษัทมิฉะนั้นทางบริษัทจะไม่รับผิดชอบกรณีพาสปอร์ตหมดอายุ**** กรุณาส่งพร้อมพร้อมหลักฐานการโอนเงินมัดจำเงื่อนไขการยกเลิกและคืนค่าทัวร์



► เงื่อนไขการยกเลิก

1. กรณีที่นักท่องเที่ยวต้องการขอยกเลิกการเดินทาง

·ยกเลิกการเดินทาง **45 วันก่อนการเดินทางขึ้นไป** คืนเงินทั้งหมด

(ทางบริษัทฯ ขอเก็บค่าใช้จ่ายตามที่ เกิดขึ้นจริงเช่น ค่าวีซ่า ค่ามัดจำตัวเครื่องบิน ค่ามัดจำโรงแรม ค่าวีซ่าหรืออื่นๆ)

·ยกเลิกการเดินทาง **25-45 วันก่อนการเดินทาง** คืนมัดจำ 50%

(ทางบริษัทฯ ขอเก็บค่าใช้จ่ายตามที่ เกิดขึ้นจริงเช่น ค่าวีซ่า ค่ามัดจำตัวเครื่องบิน ค่ามัดจำโรงแรม หรืออื่นๆ)

·ยกเลิกการเดินทาง**น้อยกว่า 25 วันก่อนการเดินทาง** เก็บค่าใช้จ่ายทั้งหมดตามราคาทัวร์ที่ตามระบุในโปรแกรม

2.กรณีผู้เดินทางถูกปฏิเสธการเข้า-ออกประเทศ

ทางบริษัทฯ ขอสงวนสิทธิ์ในการไม่คืนเงินค่าทัวร์ทั้งหมด

3.เมื่อท่านออกเดินทางไปกับคณะแล้ว ถ้าท่านงดการใช้บริการรายการใดรายการหนึ่ง หรือไม่เดินทาง พร้อมคณะถือว่าท่านสละสิทธิ์ ไม่อาจเรียกร้องค่าบริการและเงินมัดจำคืน ไม่ว่ากรณีใดๆ ทั้งสิ้น

4. **กรณีเจ็บป่วย** จนไม่สามารถเดินทางได้จะต้องมีใบรับรองแพทย์จากโรงพยาบาลรับรอง ทางบริษัทขอสงวนสิทธิ์เรียกเก็บค่าใช้จ่ายตามที่เกิดขึ้นจริง

5.**กรณีวีซ่าถูกปฏิเสธจากสถานทูต** (วีซ่าไม่ผ่าน) ทางบริษัทจะทำการเก็บค่าใช้จ่ายตามที่เกิดขึ้นจริงดังต่อไปนี้

·ค่าธรรมเนียมและค่าบริการยื่นวีซ่า ทางสถานทูตจะไม่คืนค่าธรรมเนียมใดๆทั้งสิ้นแม้ว่าจะผ่านหรือไม่ผ่านพิจารณา

·ค่ามัดจำตัวเครื่องบิน หรือค่าตัวเครื่องบิน (กรณีออกตัวเครื่องบินแล้ว) ซึ่งตัวเป็นเอกสารที่สำคัญในการยื่น วีซ่า หากท่านไม่ผ่านการพิจารณา ท่านจะเสียค่าตัวตามจริง

·ค่าห้องโรงแรมที่พัก ตามกฎท่านจะต้องโดนค่าห้องหากท่านไม่ปรากฏตัวตามวันที่เข้าพัก ทางโรงแรมจะยึดค่าห้อง ในทันที

·ค่าส่วนต่างในกรณีที่กรุ๊ปออกเดินทางไม่ครบตามจำนวน

6. ตามพระราชบัญญัติธุรกิจนำเที่ยวและมัคคุเทศก์ พ.ศ. 2551 หมวด 2 ธุรกิจนำเที่ยว การยกเลิกการเดินทางของนักท่องเที่ยวที่ผู้ประกอบการธุรกิจนำเที่ยวมีค่าใช้จ่ายที่ได้จ่ายจริงเพื่อเตรียมการจัดนำเที่ยวให้นำมาหักจากเงินค่าบริการที่ต้องจ่าย ทั้งนี้ ผู้ประกอบการธุรกิจนำเที่ยวแสดงหลักฐานให้นักท่องเที่ยวทราบ เช่น ค่าวีซ่า ค่ามัดจำตัวเครื่องบิน ค่าโรงแรม หรืออื่นๆ

► โรงแรมที่พัก

1. เนื่องจากการวางแผนผังห้องพักของแต่ละโรงแรมแตกต่างกัน จึงอาจทำให้ห้องพักแบบห้องเดี่ยว (Single) ,ห้องคู่ (Twin/Double) และห้องพักแบบ 3 ท่าน (Triple Room) ห้องพักต่างประเภทอาจจะไม่ติดกันและบางโรงแรมอาจจะไม่มีห้องพักแบบ 3 ท่าน แต่อาจจะได้เป็น 1 เตียงใหญ่กับ 1 เตียงพับเสริม

2. กรณีพัก 3 ท่าน หากวันที่เข้าพักโรงแรมไม่มีห้อง Triple room (ห้องพัก 3ท่าน) หรือ เตียงเสริม หรือ SOFA BED จำเป็นต้องแยกพัก 2 ห้อง เป็น 1 Twin room (ห้องพัก 2 ท่าน) + 1 Single room (ห้องพักเดี่ยว) ซึ่งท่านจะต้องชำระค่าพักเดี่ยวเพิ่ม เนื่องจากบางโรงแรมอาจจะมี 1 เตียงใหญ่ และไม่สามารถเสริมเตียงได้

3. โรงแรมยุโรปที่มีลักษณะเป็น Traditional Building ห้องที่เป็นห้องเดี่ยวอาจเป็นห้องที่มีขนาดกะทัดรัดไม่มีอ่างอาบน้ำ ขึ้นอยู่กับการออกแบบของแต่ละโรงแรมนั้นๆ และห้องแต่ละห้องอาจมีลักษณะที่แตกต่างกัน ห้องพักต่างประเภทอาจจะไม่ติดกันหรืออยู่คนละชั้น

4. กรณีห้องพักในเมืองที่ระบุไว้ในโปรแกรมมีเทศกาลวันหยุด มีงานแฟร์ต่างๆ บริษัทขอจัดที่พักในเมืองใกล้เคียงแทน

5. โรงแรมที่พักส่วนใหญ่ในยุโรปไม่มีเครื่องปรับอากาศที่สามารถปรับควบคุมความเย็นได้ภายในห้องพัก เนื่องจากสภาพภูมิอากาศหนาวเย็นเกือบทั้งปี

